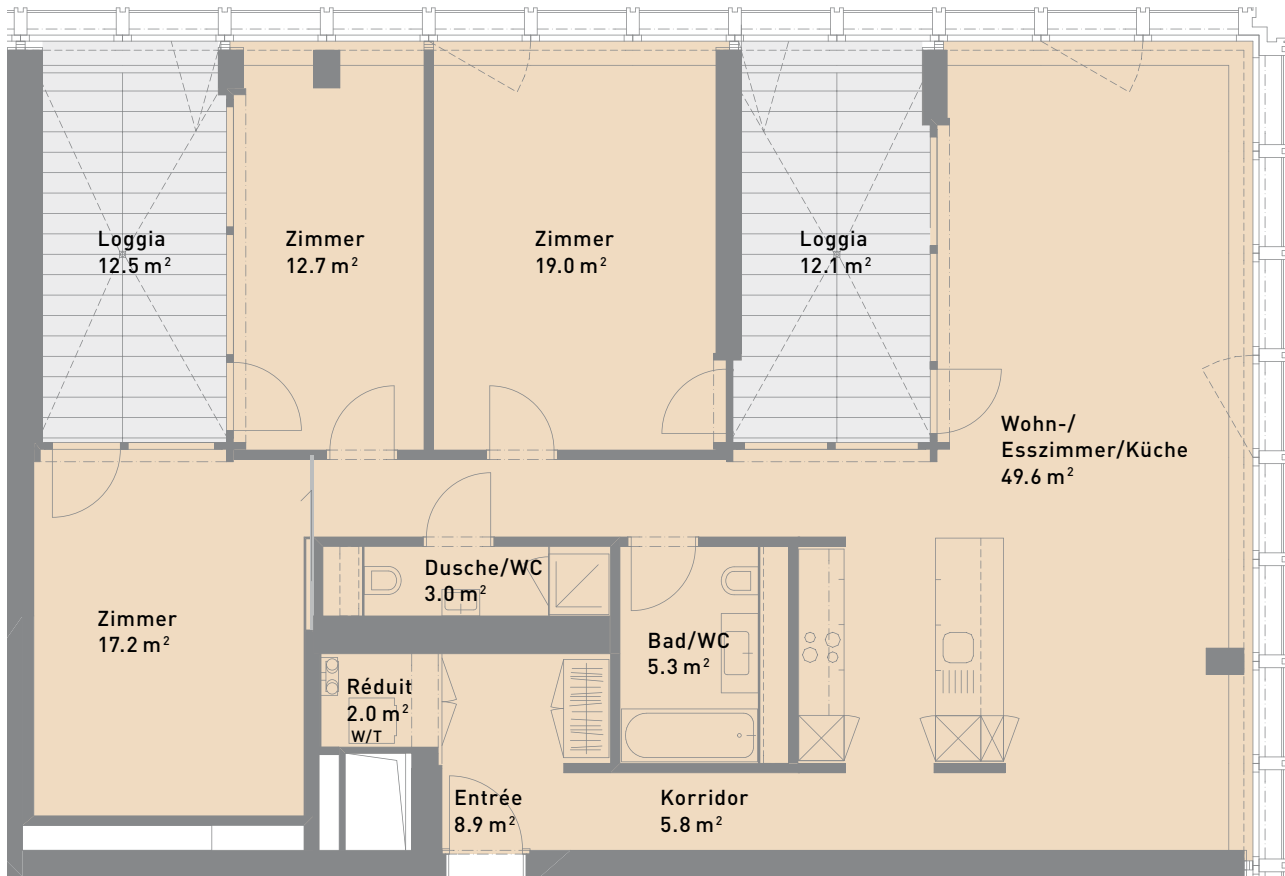
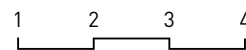


4.5-Zimmer-Wohnung, 129 m²

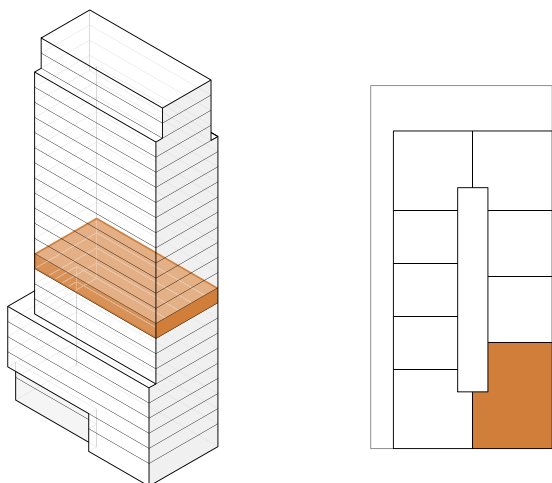
T.09.09



Grundriss M 1:100/Quadratmeterangaben im Grundriss: netto



Lage



| | |
|-------------|--------------------|
| Gebäude | Westlink Tower |
| Etage | 9. Obergeschoss |
| Ausrichtung | Südost |
| Wohnungstyp | Fresh |
| Mietfläche | 129 m ² |
| Loggien | 25 m ² |